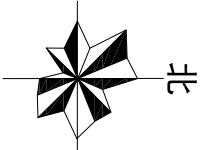
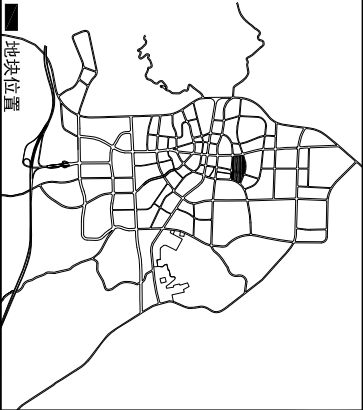
陵川县城控制性详细规划  
(规划图则) 调整后





指北针



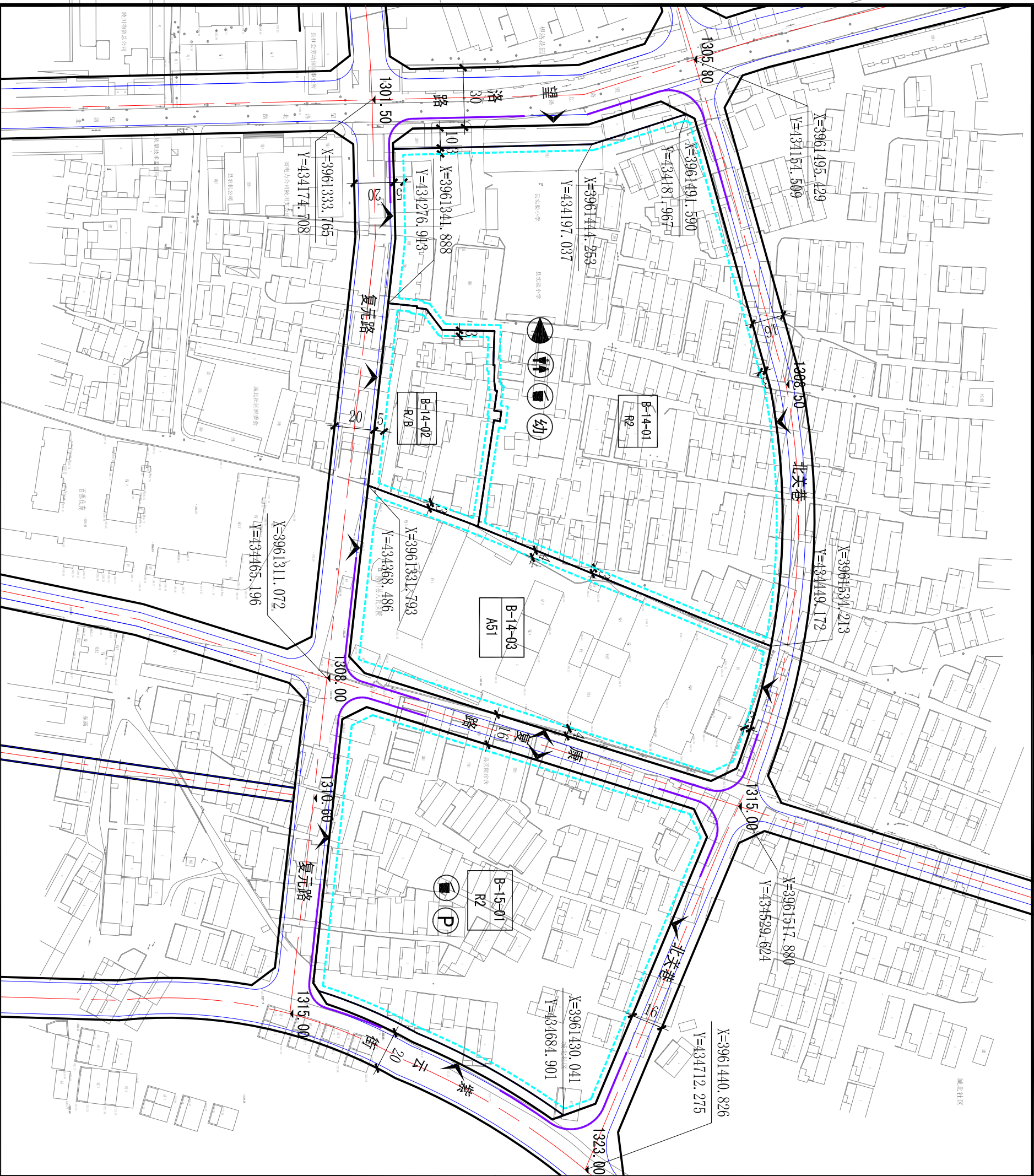
地块位置

土地控制指标		土地使用控制		建设强度控制			
地块编号	地块性质	用地面积(ha)	容积率	建筑密度(%)	建筑限高(M)	绿地率(%)	
B-14-01	二类居住用地	R2	3.45	1.8	28	24	35
B-14-02	混合用地	R/B	0.54	3.3	40	60	35
B-14-03	医院用地	A51	1.72	1.8	30	65	35
B-15-01	二类居住用地	R2	2.63	1.8	28	24	35

控制指标一览表

1. 用地性质代码按照国标《城市用地分类与规划建设用地标准》(GB50137-2011)执行。  
2. 参照《晋城市城乡规划管理技术规定》要求执行。  
3. 表中所列指标中，容积率、建筑密度为上限，建筑高度无特殊说明的一般为上限，其他用地为下限。  
4. 各地块建设项目应与用地性质相统一，并可根据兼容性及适建建设项目列表进行适当调整，各项建设指标满足控制指标中相关规定。对增加公共开放绿地的项目按文本规定进行容积率奖励。  
5. 细分开发时应满足地块总体指标平衡的要求。  
6. 用地内建筑间距应满足相关日照及防火规范的要求。  
7. 图中尺寸标注单位为米。

规划建设规定



图例		图例	
指标块	建议地块出入口(机动车)位置	道路红线	地块界线
定位点坐标	交叉点标高	禁止开口路段	出入口
公共厕所	幼儿园	停车场	燃气调压站
			垃圾收集点

陵川县县城控制性详细规划 (规划图则) 调整后

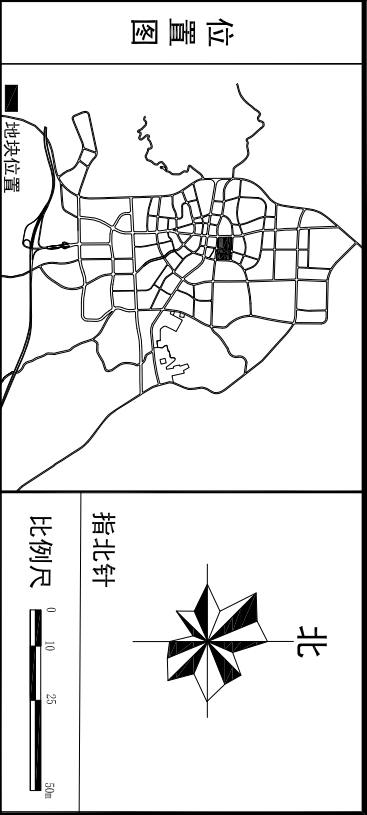
地块编号

B-14、B-15

图则编号

16





土地使用控制		建设强度控制			
地块编号	地块性质	用地面积(ha)	容积率	建筑密度(%)	建筑限高(M)
B-17-01	公园绿地	G1	0.27	-	2
B-17-02	混合用地	R/B	2.71	3.3	40
B-17-03	居住用地	R2	1.86	2.0	25
B-17-04	公园绿地	G1	0.28	-	2
B-17-05	*混合用地	R/B	0.49	3.9	40
B-17-06	行政办公用地	A1	0.37	2.5	35
B-18-01	通信用地	U15	0.47	0.8	20
B-18-02	文物古迹用地	A7	-	-	-
B-18-03	居住用地	R2	0.57	3.0	25
B-18-04	公园绿地	G1	0.53	-	2
B-19-01	混合用地	R/B	2.09	1.2	26
B-19-02	社会停车场用地	S42	0.70	-	-
B-19-03	公园绿地	G1	0.13	-	2
B-17-07	公园绿地	G1	0.21	-	2

1. 用地性质代码按照国标《城市用地分类与规划建设用地标准》(GB50137-2011)执行。

2、参照《晋城市城乡规划管理技术规定》要求执行。

3. 表中所列指标中，容积率、建筑密度为上限，建筑高度无特殊说明的一般为上限，其他用地为下限。

4、各地块建设项目应与用地性质相统一，并可根据兼容性及适建设项目列表进行适当调整，各项建设指标满足控制指标中相关规定。对增加公共开放绿地的项目按文本规定进行容积率奖励。

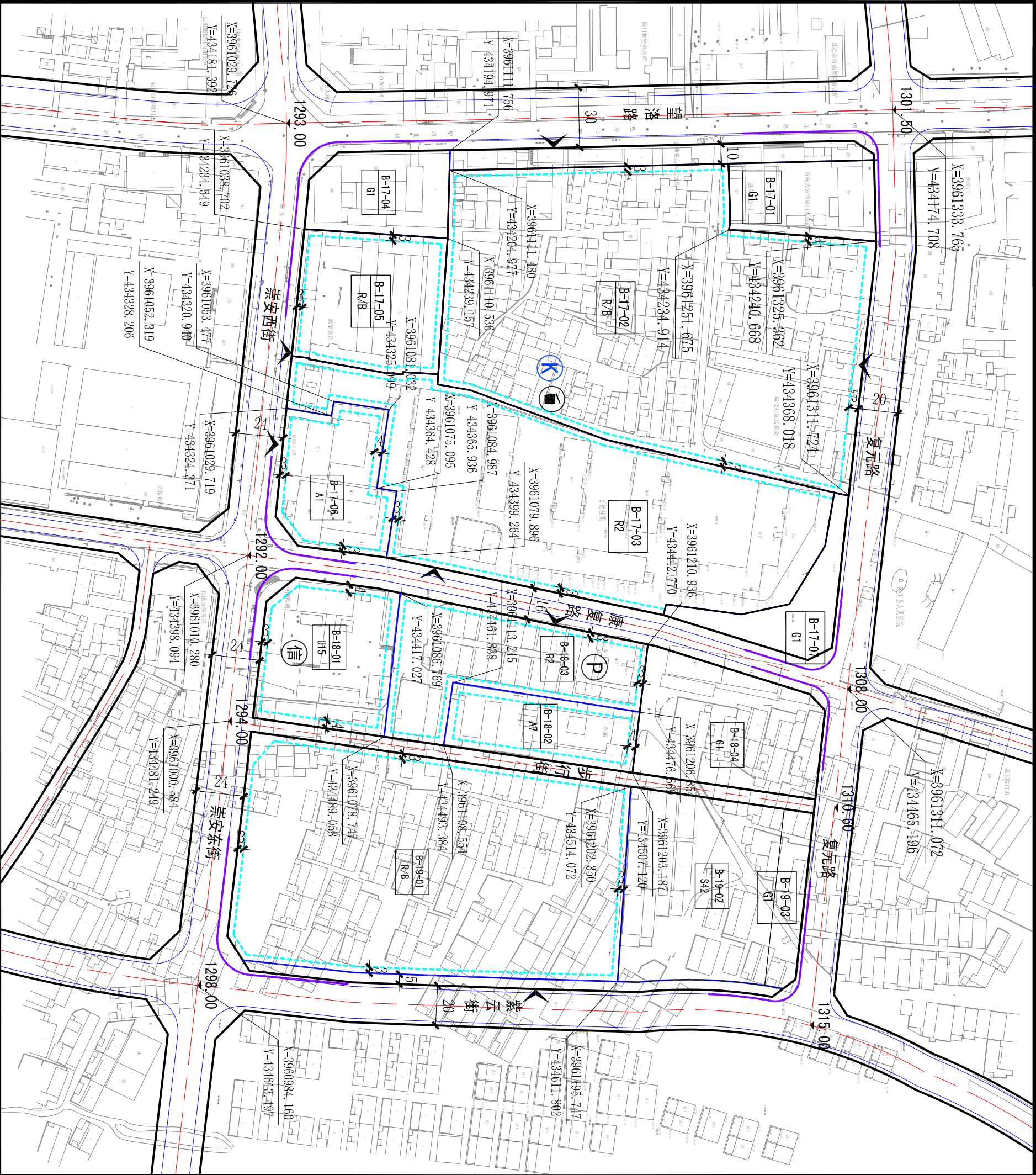
5、细分开发时应满足地块总体指标平衡的要求。

6、用地内建筑间距应满足相关日照及防火规范的要求。

7. 图中尺寸标注单位为米。

图例		图例	
	指标块		道路红线
	建议地块出入口(机动车)位置		地块界线
	定位点坐标		禁止开口路段
	定位点坐标		出入口
	定位点坐标		关闭所
	定位点坐标		垃圾收集点

地块编号	图则编号
B-17、B-18、B-19	18



陵川县城控制性详细规划 (规划图则) 调整后